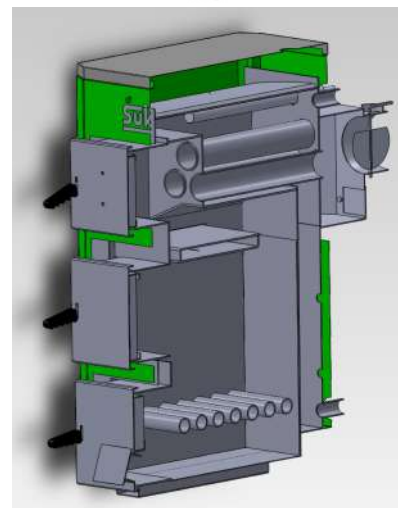


ŠUKOPLAM R 14-80 kW

Kotlovi tipa Šukoplam R raspona snage 14-80kW namenjeni su prvenstveno za sagorevanje čvrstog komadnog goriva (drvo, ugalj) koje se ručno ubacuje kroz prostrana srednja vrata na kotlu. Takođe srednja vrata su opremljena otvorom za ugradnju gorionika na pelet, mazut ili gas. Ovo praktično daje kotlu raznovrsnost za sagorevanje različitih goriva kao i vrlo laku promenu tipa goriva koje se koristi. Kostruktura kotla je u potpunosti usklađena sa evropskim pa i srpskim standardom SRPS EN 303-5. Kotao je izrađen kao tropromajni sa jednom vodom hladenom pregradom i cevnom snopom, što znaci da produkti sagorevanja u tri navrata prolaze pored vodenog prostora, pri čemu maksimalno predaju toplotu vodi. Prva razmena toplote vrši se u ložistu, u najvećoj meri metodom zračenja, preko velike površine ložišnog prostora, druga razmena toplote metodama zračenja i konvekcije u vodom hladjenoj pregradi kotla a treća razmena toplote je u dimnim cevima pre nego što produkti sagorevanja napuste kotao i odvija se uglavnom metodama konvekcije i kondukcije. Telo kotla je dobro izolovano mineralnom vunom, a oplata je zaštićena plastifikacionim postupcima. Kotao je namenjen za proizvodnju tople vode u radnim režimima 110/90°C kao i 90/70°C sa maksimalnim radnim pritiskom od 2,5bar-a. U zadnjem delu kotla se nalazi vatrostalna opeka kako bi se pospešilo sagorevanje teških i lakih ugljovodonika i samim tim podigao stepen iskorišćenja. Ugradnjom gorionika na pelet, mazut ili gas i ugradnjom turbulatora u dimnim cevima radi još bolje razmene toplote stepen iskorišćenja kotla može dostići 92%. Automatika za rad kotla sa gorionicima kao i turbulatori se isporučuju na zahtev kupca i nisu sastavni deo standardne isporuke. Regulacija vazduha za sagorevanje pri sagorevanju čvrstog komadnog goriva vrši se preko regulatora promaje koji pokreće klapnu na donjim vratima i tako smanjuje ili povećava količinu vazduha za sagorevanje. Kod korišćenja gorionika na pelet, mazut ili gas količinu vazduha za sagorevanje reguliše automatika gorionika i automatika kotla. Osiguranje kotla od povišenog pritiska vrši se sigurnosnim ventilom ugrađenim na propisano mesto na kotlu dok se osiguranje kotla od povišenih temperatura vrši ugradnjom sigurnosnog izmenjivača toplote koji u slučaju potrebe rashlađuje kotao.



Kotao	Snaga kotla kW		DIMENZIJE PRIKLJUČAKA							DIMENZIJE KOTLA (mm)								Sadržaj vode u kotlu (l)	
	Drvo	Ulje	R1	R2	R3	R4	R5	R6	R7	A1	B1	A	B	C	D	E	F		G
Plam 14R	14	15	3/4"	1"	5/4"	5/4"	1/2"	5/4"	1/2"	350	350	550	630	1030	140	860	170	730	97
Plam 17R	17	18	3/4"	1"	5/4"	5/4"	1/2"	5/4"	1/2"	350	350	550	740	1090	140	920	170	785	108
Plam 25R	25	27	3/4"	1"	5/4"	5/4"	1/2"	5/4"	1/2"	400	500	600	960	1200	160	1010	170	860	120
Plam 30R	30	34,5	3/4"	1"	5/4"	5/4"	1/2"	5/4"	1/2"	470	530	670	960	1295	160	1095	170	940	140
Plam 40R	40	46	3/4"	1"	5/4"	5/4"	1/2"	5/4"	1/2"	470	580	670	1010	1295	180	1095	170	940	165
Plam 50R	50	57,5	3/4"	1"	5/4"	5/4"	1/2"	5/4"	1/2"	500	650	700	1080	1295	180	1095	170	940	190
Plam 65R	65	74,8	3/4"	1"	6/4"	5/4"	1/2"	6/4"	1/2"	530	750	730	1180	1295	200	1140	170	990	245
Plam 80R	80	92	3/4"	1"	6/4"	5/4"	1/2"	6/4"	1/2"	530	800	730	1230	1330	200	1170	170	1015	280

*Proizvođač zadržava pravo na izmene dimenzija

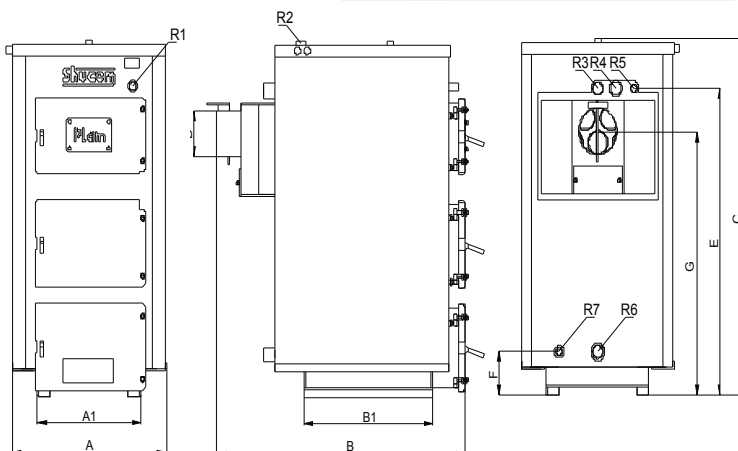
Kotao	Potrebna promaja (Pa)	Radni pritisak (bar)	Težina kotla (kg)	Površina za grejanje (m ²)			Orijentacione dimenzije dimnjaka	
				A	B	C	Prečnik (mm)	Visina (m)
Plam 14R	27	2,5	160	70	92	140	150	6
Plam 17R	27	2,5	190	85	114	170	150	6
Plam 25R	28	2,5	260	125	168	250	160	6
Plam 30R	28	2,5	285	150	200	300	160	7
Plam 40R	28	2,5	315	200	270	400	160/180	9/7
Plam 50R	30	2,5	350	250	335	500	180/200	10/8
Plam 65R	34	2,5	405	325	435	650	220	10
Plam 80R	37	2,5	450	400	536	800	220	12

NAPOMENA:

A - slabo izolovani objekti visina prostorija do 3m

B - dobro izolovani objekti visina prostorija do 3m (izolacija 5cm)

C - izuzetno dobro izolovani objekti visina prostorija do 3m (izolacija 10cm)



ŠUKOM

www.sukom.co.rs